



Deutsche Meisterschaft
Deutsche Jugendmeisterschaft
Turnierhundsport
2011



Weeze
26-28 August 2011


ROYAL CANIN
WISSEN UND RESPEKT

INFORMATIONEN FÜR TEILNEHMER UND BESUCHER

ZEITPLAN

FREITAG, 26. AUGUST

16:00 – 21:00 Uhr	Startnummern-Ausgabe alle Disziplinen
ab 18:00 Uhr	Welcome, Drink & Eat am Sportplatz
19:00 Uhr	Mannschaftsführerbesprechung (Vereinsheim GHSV Weeze)
20:00 Uhr	THS-LR Einsatzbesprechung (Vereinsheim GHSV Weeze)

SAMSTAG, 27. AUGUST

08:00 – 09:30 Uhr	Startnummern-Ausgabe restliche Starter VK und CSC
07:00 – 09:30 Uhr	Geländelauf 5000m
09:45 – 13:15 Uhr	Geländelauf 2000m
13:30 – 15:30 Uhr	Gehorsam VK – Gruppe 1 – 4
16:00 – 19:00 Uhr	Vorläufe CSC
ab 20:00 Uhr	Sportlerabend am Campingplatz

SONNTAG, 28. AUGUST

07:00 – 09:00 Uhr	Gehorsam VK – Gruppe 5 – 8
07:00 – 13:30 Uhr	Laufdisziplinen VK
14:00 – 15:30 Uhr	Finalläufe CSC
16:00 Uhr	Einmarsch zur Siegerehrung



Deutsche Meisterschaft
Deutsche Jugendmeisterschaft
Turnierhundsport
2011



Weeze
26-28 August 2011

ROYAL CANIN
WISSEN UND RESPEKT

ALLGEMEINES

Lassen Sie Ihre Hunde bitte auf den Spazierwegen um die Sportanlage bzw. der Reitanlage auslaufen, damit weder die Sportanlage noch die Reitanlage und auch nicht die umliegenden Wohngebiete durch Hundekot verschmutzt werden. Wem es trotzdem passiert, den bitten wir um die sofortige Beseitigung der Hinterlassenschaften. Hundekotbeutel gibt es am Infostand.

Außer während der Vorführungen (Vierkampf, CSC) auf der ausgewiesenen Wettkampffläche sind die Hunde generell angeleint zu führen. Dies gilt auch für die Zufahrtswege zum Stadiongelande, den Campingbereich und für die Spazierwege.

Das Mitführen von Futter, Spielzeug, anderen Gegenständen (Schlüssel, Ketten etc.) oder das Tragen von sog. Bauchtaschen und Multifunktionsjacken/westen während der Vorführung des Hundes ist nicht gestattet. Um hier Missverständnisse zu vermeiden sind sowohl bei den Gehorsamsvorführungen, als auch bei den Laufdisziplinen nur Oberteile ohne Taschen zugelassen. Die Hundeführer sind gehalten, vor Beginn der Vorführung, Ihre Kleidung zu kontrollieren.

Beim Wettkampf darf der Hund nur mit einem nicht auf Zug gestellten Halsband, das locker anliegen muss, geführt werden. Erlaubt sind alle handelsüblichen Halsbänder. Korallen- und Stachelhalsbänder sind verboten. Für die Teilnehmer des Wettbewerbes gilt Korallen- und Stachelhalsbandverbot an allen Wettkampftagen vom Eintreffen am Veranstaltungsort bis zum Verlassen desselben nach der Siegerehrung. Der Freitag als Tag der Meldung ist Wettkampftag. Eine Leine ist während des gesamten Wettkampfes aus versicherungstechnischen Gründen mitzuführen. Dies schließt ein, dass der Hund auch ständig ein Halsband tragen muss. Ungeziefer- und Zeckenhalsbänder sind vor Beginn der Vorführung zu entfernen, ebenso Steuermarken, Adresstiketten und sonstige Gegenstände am Halsband des Hundes. Während der Wettbewerbe darf der Hund nur ein Halsband (oder Geschirr im Geländelauf) tragen.

Kranke oder verletzte Hunde sind von der Veranstaltung ausgeschlossen. Im Zweifelsfall entscheidet der Tierarzt. Heiße Hündinnen werden am Schluss der jeweiligen Abteilung am Ende des Wettkampftages geführt (ausgenommen CSC). Vor und während der Veranstaltung sind die Heißen Hündinnen abseits vom Wettkampfgelände zu halten.

Hundeführer, die zum im Zeitplan vorgesehenen Zeitpunkt nicht zur Verfügung stehen und nach zweimaligem Aufruf nicht wettkampfbereit sind, können vom weiteren Wettkampf ausgeschlossen werden.

Lassen Sie Ihren Hund bitte keinen Augenblick unbeaufsichtigt. Denken Sie bitte auch daran, dass Ihr Hund im Fahrzeug/Hänger/Box Temperatur- und Witterungsgerecht untergebracht ist. Tierschützer beobachten gerade besonders bei derartigen Veranstaltungen den sorgfältigen Umgang mit dem Hund. Dieses wird auch unsererseits unterstützt.

Bitte beachten Sie unbedingt die Lautsprecherdurchsagen im Stadion und die Informationen über Ihre Mannschaftsführer. Etwaige Beanstandungen/Beschwerden werden durch die Mannschaftsführer (dhv-MV-OfT) und nur durch diese der Wettkampfleitung gegenüber vorgetragen.



Deutsche Meisterschaft
Deutsche Jugendmeisterschaft
Turnierhundsport
2011



Weeze
26-28 August 2011

 ROYAL CANIN
WISSEN UND RESPEKT

ANMELDUNG

Die Anmeldung findet für alle Teilnehmer nur Freitag und Samstag statt. Am Sonntag ist keine Anmeldung mehr möglich. Die Anmeldung findet vor der Sporthalle im Stadiongelände statt. Außerhalb der im Zeitplan angegebenen Zeiten findet keine Startnummernausgabe statt. Auch die Ersatzteams im CSC müssen sich anmelden. Ansonsten können sie nicht als Ersatzteam zum Einsatz kommen. Die Startnummer ist zwingend vor dem Start abzuholen.

Jeder Teilnehmer erhält eine Startnummer gesondert für jede Disziplin. Die Startnummern sind während der gesamten Vorführung zu tragen.

Ohne Startnummer ist keine Teilnahme am Wettkampf möglich.

Zur Anmeldung sind die THS-Leistungsurkunde des Hundes, der Impfpass des Hundes und der Mitgliedsausweis des Hundeführers und des Hundebesitzers mitzubringen. Beachtet bitte, dass im Impfausweis bei „Tollwut gültig bis“ ein Datum eingetragen ist, dass nach dem 28.08.11 liegt. Ansonsten ist keine Teilnahme möglich.

Aus organisatorischen Gründen werden bei der Anmeldung keine Sportpässe angenommen. Falls gewünscht können die Ergebnisse hierin im Nachhinein von den dhv-MV-OfTs eingetragen werden.

Um- oder Nachmeldungen sind nicht mehr möglich.

Die Wettkampfunterlagen werden am Sonntag nach der Siegerehrung gesammelt nach dhv-MV über die zuständigen Mannschaftsführer zurückgegeben.

IDENTITÄTSKONTROLLE

Die Identitätskontrolle erfolgt beim jeweiligen Wettkampf. Im Geländelauf und CSC vor dem jeweiligen Start und im Vierkampf nach der Gehorsamsvorführung. Bei der Identitätskontrolle darf nur der Hundeführer seinem Hund zur Seite stehen. Hilfspersonen die den Hund festhalten sind nicht zulässig.

SIEGEREHRUNG

Vorgaben der PO hinsichtlich erlaubter Halsbänder der Hunde gilt analog für die Siegerehrung. Die Teilnahme an der gesamten Siegerehrung ist Pflicht. Nichterscheinen oder vorzeitiges Verlassen kann die nachträgliche Aberkennung des Wettkampfes und der Platzierung bedeuten. Bei der Siegerehrung ist ebenso, wie während der Vorführung, sportliche Kleidung zu tragen.

Im Vierkampf kann nur das Team platziert werden, dass mindestens 42 Punkte im Gehorsam erreichte.



Deutsche Meisterschaft
Deutsche Jugendmeisterschaft
Turnierhundsport
2011



Weeze
26-28 August 2011

ROYAL CANIN
WISSEN UND RESPEKT

GELÄNDELAUF

Die Startzeit ist in der Starterliste und im Katalog ausgewiesen und für alle Teams verbindlich. Die Identitätskontrolle erfolgt vor dem Start. Daher sollte jedes Team mindestens 10 Minuten vor der Startzeit zum Start kommen. Die zulässige Leinenlänge, Bauchschnallung mit Panikhaken nur mit Brustgeschirr sind zu beachten. Das Tragen von Gegenständen, die das Sehen und Hören beeinträchtigen (z.B. MP3-Player) ist aus Sicherheitsgründen nicht erlaubt.

Die Zeitmessung erfolgt in "Sekundengenauigkeit", d.h. bei auf die Sekunde identische Laufzeit wird gleich platziert.

Es wird zuerst der 5000m-Geländelauf gestartet. Nachdem alle 5000m-Geländeläufer im Ziel sind, wird der 2000m-Geländelauf nach Zeitplan gestartet. Sowohl Start als auch Ziel des Geländelaufs befinden sich im Stadion (Hauptplatz). Hier sind beim 5000m- und 2000m-Geländelauf jeweils am Anfang und am Ende 300m um den Sportplatz zu laufen. Beide Strecken sind als Rundkurs ausgelegt.

Die Aschebahn und der Sportplatz dürfen nur von den startenden Teams und den dhv-MV-Mannschaftsführern betreten werden. Sobald der Hundeführer die Aschebahn betritt, darf er keine Hilfsmittel mehr mit sich führen (z.B. Spielzeug oder Leckerli) und muss den Hund selbstständig zur Identifikationskontrolle und zum Start führen.

Die Startnummern sind gut sichtbar auf der Brust zu tragen.

Der 5000m-Geländelauf ist eine total ebene Strecke. Die höchste Erhebung ist eine kleine Holzbrücke über einen Bach. Nach 300m im Stadion folgen ca. 2.500 m Asphalt. Weiter geht es über einen befestigten Wanderweg entlang der Niers, bevor der Lauf mit einem Endspurt auf einer 300m-Runde im Stadion endet.

Der 2000m-Geländelauf beginnt ebenfalls mit 300m im Stadion. Nach einem kurzen Asphaltstück geht es in den angrenzenden Wald. Hier wartet ein kleiner knackiger Anstieg auf die Teams bevor es an der Niers entlang zurück ins Stadion geht. Unter den Anfeuerungsrufen der Zuschauer ist dann 300m quälen auf der Zielrunde im Stadion angesagt.

An alle Sportler der beiden Geländeläufe:

Ein erfahrener Stadionsprecher wird die Einläufe der Geländeläufer ins Stadion kommentieren. Hierfür ist er aber auf eure Mithilfe angewiesen. Bitte mailt eine kurze Beschreibung eurer bisherigen Lauferfolge jeglicher Art (Hundesport, als auch sonstige Lauferfolge) an info@divg-weeze.de



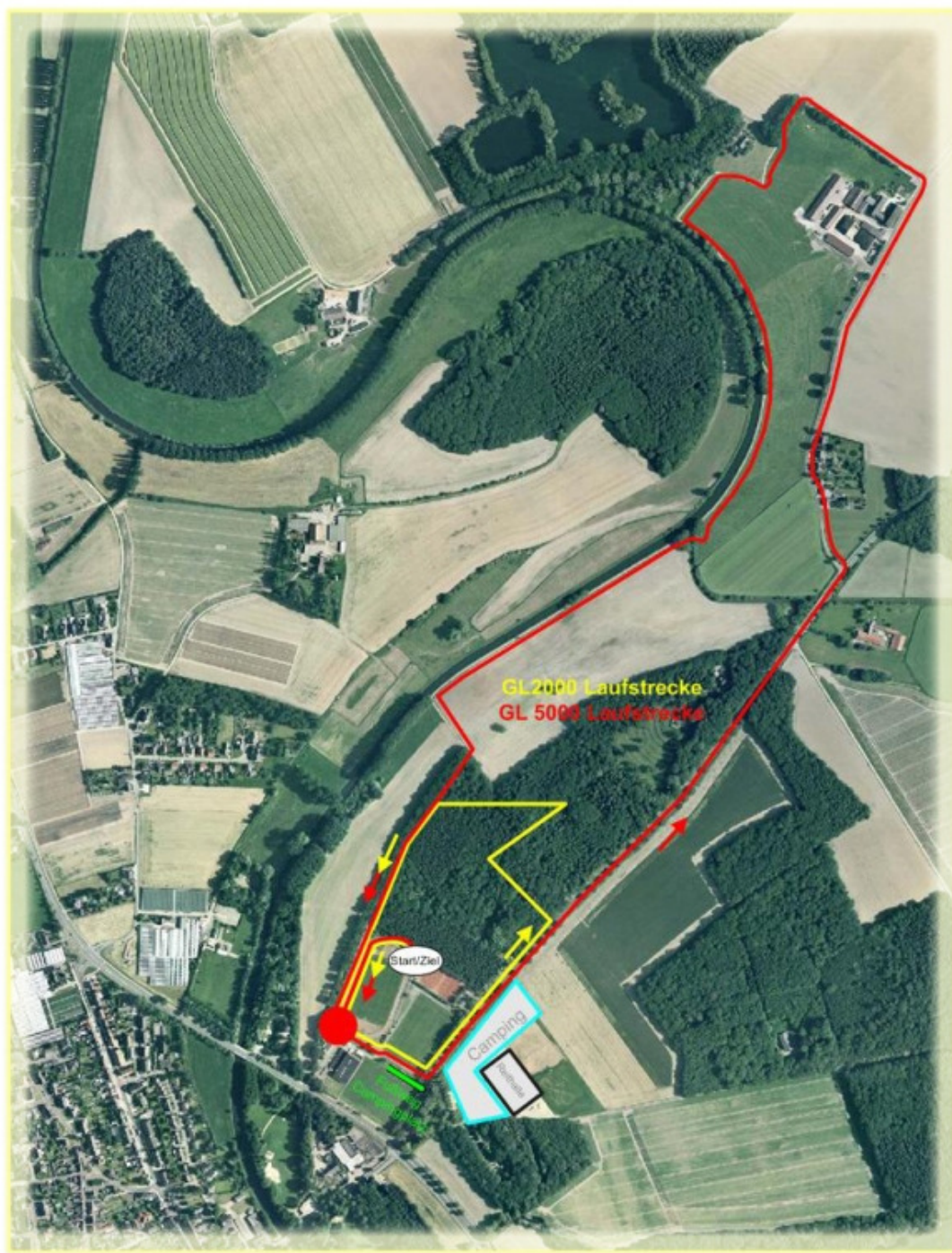
Deutsche Meisterschaft
Deutsche Jugendmeisterschaft
Turnierhundsport
2011



Weeze
26-28 August 2011

ROYAL CANIN
WISSEN UND RESPEKT

LUFTBILD LAUFSTRECKE





Deutsche Meisterschaft
Deutsche Jugendmeisterschaft
Turnierhundsport
2011



Weeze
26-28 August 2011

ROYAL CANIN
WISSEN UND RESPEKT

VIERKAMPF

Der Vierkampf erfolgt in 8 Gruppen. Entsprechend des Ablaufplans absolvieren 4 Gruppen ihre Gehorsamsvorführungen am Samstag und 4 Gruppen am Sonntag. Die Laufdisziplinen des Vierkampfs finden für alle Gruppen am Sonntag statt.

GEHORSAMSVORFÜHRUNG

Die Gehorsamsvorführungen finden auf vier parallelen Ringen auf dem Nebenplatz statt. Hierfür gibt es einen speziellen Hundeführereingang. Dieser darf, wie es der Name schon sagt, nur von den Hundeführern genutzt werden. Sobald dieser genommen wurde, darf der Hundeführer keine Hilfsmittel mehr bei sich führen (z.B. Spielzeug oder Leckerli) und muss seinen Hund selbstständig zum Start führen. Jedoch muss der Hund erst vor dem „eigenen Ring“, wenn man sich zur Anmeldung zum THS-LR begibt in Freifolge geführt werden (VK2). Die Startreihenfolge im Gehorsam ist bindend. 10 Minuten vor dem jeweiligen Start haben sich die Hundeführer bei ihrem Gruppenführer anzumelden. Dies kann auch ohne Hund erfolgen. Den Anweisungen der Gruppenführer ist Folge zu leisten. Sie sind für den ordnungsgemäßen Ablauf zuständig, aber keine THS-Leistungsrichter. Daher sind Fragen zum Ablauf an die Gruppenführer zu richten, jedoch Fragen zur PO oder Vorführung an den jeweiligen dhv-MV-Mannschaftsführer zu richten.

Der Leistungsrichter gibt lediglich die Anweisung zu Beginn der Freifolge (VK2), danach arbeitet der Hundeführer selbstständig. Die Freigabe (zurück zum Hund/Abrufen) bei Sitz, Platz, Steh erfolgt durch den Leistungsrichter.

Der Hundeführer beginnt die Gehorsamsübung an dem dafür markierten Punkt aus der Grundstellung. Nach der Gehorsamsvorführung erfolgt lediglich eine Kurzbesprechung der Übungen durch den THS-LR.

LAUFDISZIPLINEN

Für die Laufdisziplinen werden die Gruppen von ihren Gruppenführern rechtzeitig zum Start geführt. Treffpunkt der Gruppen ist 15 Minuten vor Beginn auf dem Aufwärmplatz. Auch bei den Laufdisziplinen gilt, dass sobald die Aschebahn des Sportplatzes betreten wird, keine Hilfsmittel (z.B. Spielzeug oder Leckerli) mehr mitgeführt werden dürfen und der Hund selbstständig vom Hundeführer geführt werden muss.

Beim Hindernislauf kann jedes Team frei zwischen einer Bahn mit Schrägwand oder Treppe wählen. Jedoch sind beide Hindernisläufe auf der gleichen Bahn zu zeigen.

Bei den Laufdisziplinen ist das Festhalten des Hundes vor der Startlinie zulässig.



Deutsche Meisterschaft
Deutsche Jugendmeisterschaft
Turnierhundsport
2011



Weeze
26-28 August 2011



Ablaufplan Vierkampf

	Gruppe 1 W30 + W61 (24 Teams)	Gruppe 2 W41 + M61 (23 Teams)	Gruppe 3 M19 + M30 (24 Teams)	Gruppe 4 W19 (21 Teams)	Gruppe 5 W19 (20 Teams)	Gruppe 6 Jugend (24 Teams)	Gruppe 7 M41 (23 Teams)	Gruppe 8 W61 + M61 (23 Teams)
Gehorsam	Samstag 13:30 - 15:30 (Andreas Erdner)	Samstag 13:30 - 15:30 (Harald Gaber)	Samstag 13:30 - 15:30 (Holger Bartelsen)	Samstag 13:30 - 15:30 (Günter Bartels)	Sonntag 07:00 - 09:00 (Günter Bartels)	Sonntag 07:00 - 09:00 (Sörko Hanson)	Sonntag 07:00 - 09:00 (Harald Gaber)	Sonntag 07:00 - 09:00 (Andreas Erdner)
Hürdenlauf	Sonntag 07:00 - 07:25 (Holger Bartelsen)	Sonntag 07:40 - 08:05 (Holger Bartelsen)	Sonntag 08:20 - 08:45 (Holger Bartelsen)	Sonntag 09:00 - 09:25 (Holger Bartelsen)	Sonntag 09:40 - 10:05 (Holger Bartelsen)	Sonntag 10:20 - 10:45 (Holger Bartelsen)	Sonntag 11:00 - 11:25 (Holger Bartelsen)	Sonntag 11:40 - 12:05 (Holger Bartelsen)
Slalomlauf	Sonntag 07:25 - 08:05 (Uto Falkenrath)	Sonntag 08:05 - 08:45 (Uto Falkenrath)	Sonntag 08:45 - 09:25 (Uto Falkenrath)	Sonntag 09:25 - 10:05 (Uto Falkenrath)	Sonntag 10:05 - 10:45 (Uto Falkenrath)	Sonntag 10:45 - 11:25 (Uto Falkenrath)	Sonntag 11:25 - 12:05 (Uto Falkenrath)	Sonntag 12:05 - 12:45 (Uto Falkenrath)
Hindernislauf	Sonntag 08:05 - 08:40 (Manfred Klingele)	Sonntag 08:45 - 09:20 (Manfred Klingele)	Sonntag 09:25 - 10:00 (Manfred Klingele)	Sonntag 10:05 - 10:40 (Manfred Klingele)	Sonntag 10:45 - 11:20 (Manfred Klingele)	Sonntag 11:25 - 12:00 (Manfred Klingele)	Sonntag 12:05 - 12:40 (Manfred Klingele)	Sonntag 12:45 - 13:20 (Manfred Klingele)



Deutsche Meisterschaft
Deutsche Jugendmeisterschaft
Turnierhundesport
2011



Weeze
26-28 August 2011

ROYAL CANIN
WISSEN UND RESPEKT

CSC

Der CSC wird in zwei Altersklassen, Jugend-CSC (AK 10-15 in allen drei Sektionen) und Erwachsenen-CSC (alle anderen Mannschaften) ausgetragen. Die Startreihenfolge erfolgt nach der Qualifikationszeit. Die Mannschaft mit der besten Qualifikationszeit startet zuletzt. Jede gemeldete Mannschaft bestreitet am Samstag die Vorläufe in zwei Durchgängen gemäß PO. Hierfür wurden alle CSC-Mannschaften in 4 Gruppen eingeteilt. Diese absolvieren nacheinander ihre Vorläufe. Dies bedeutet, dass zuerst Gruppe 1 beide Durchläufe absolviert, dann Gruppe 2 beide Durchläufe usw. Hierfür begeben sich am Anfang der Gruppe 1 alle Starter der Mannschaften in Gruppe 1 in die Startbereiche ihrer jeweiligen Sektion usw.

Aus den Vorläufen qualifizieren sich jeweils die zeitschnellsten (inkl. Fehlerpunkte) 16 Mannschaften der Erwachsenen und 8 Mannschaften der Jugend für das Finale. Das Finale wird am Sonntag im K.O.-System ausgetragen.

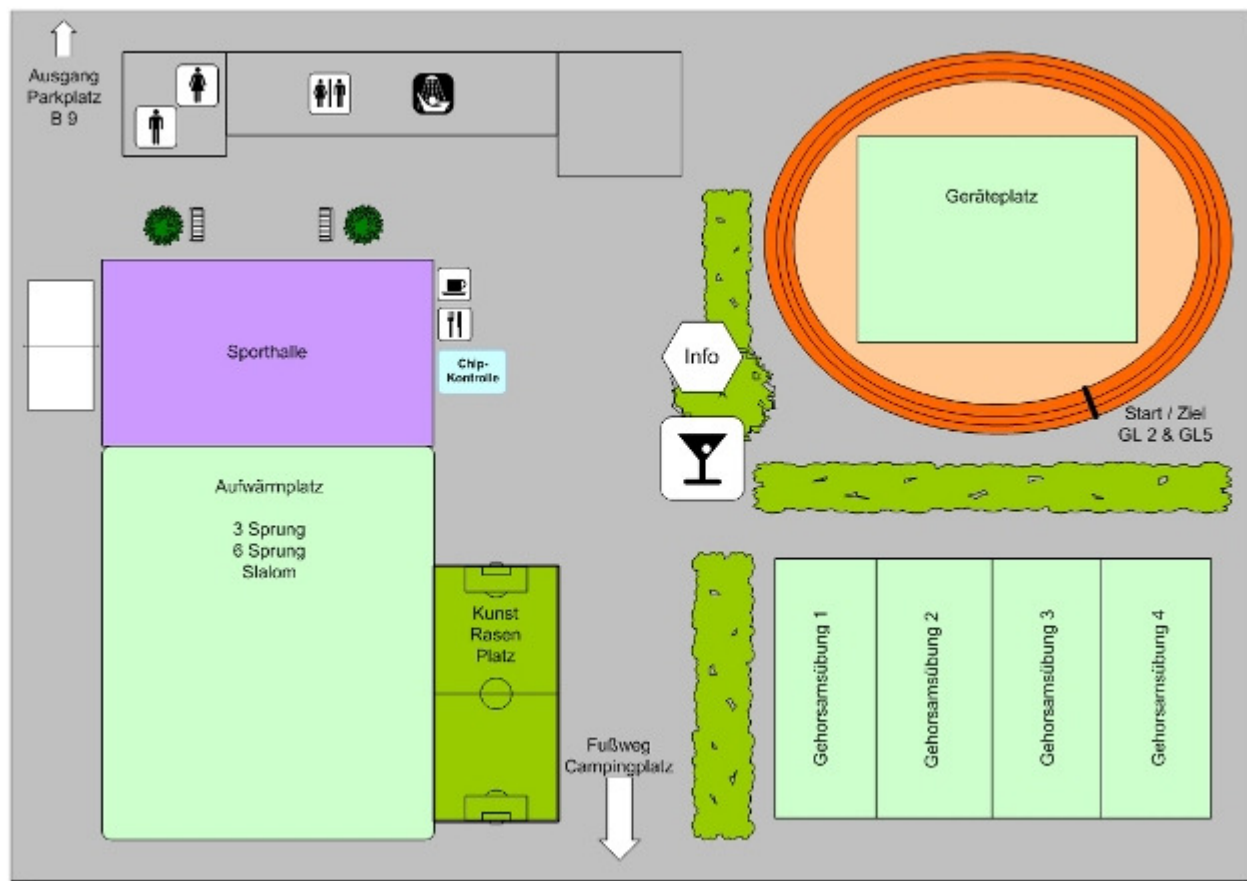
In Sektion 1 wird die Treppe eingesetzt.

Ein notwendiger Austausch eines Teams kann nur durch den bei Meldeschluss benannten Ersatzteilnehmer kompensiert werden und nur auf dieser Position. Die Änderung erfolgt über den Mannschaftsführer.

An alle teilnehmenden Teams im CSC:

Beim CSC kann jedes Team zu seiner eigenen Wunschmusik an den Start gehen und laufen. Hierfür ist das Wunschlied bis spätestens zum Freitag, den 26. August dem DVG-OfT Martin Schlockermann (oft@dvjg-hundesport.de) mitzuteilen. Bei Teams die keine Wunschmusik abgeben wird davon ausgegangen, dass diese ohne Musik laufen möchten.

DIE PLATZANLAGE



AUFWÄRMPLATZ

Hinter dem Kunstrasenplatz (neben der Sporthalle) befindet sich ein Aufwärmplatz. Hier sind ein Hürdenlauf VK2 und ein Slalomlauf aufgebaut. Diese dürfen von allen Teams nach eigenem Zeitplan zum Aufwärmen und zur Vorbereitung auf die Laufdisziplinen genutzt werden.

Weder auf dem Hauptplatz (Laufdisziplinen VK und CSC) noch auf dem Nebenplatz (Gehorsamsvorführungen) darf an den Wettkampftagen (Freitag, 26.08. bis Sonntag 28.08.) trainiert werden. Eine Zuwiderhandlung hat die sofortige Disqualifikation zur Folge! Schon das Betreten dieser Flächen oder die Nutzung eines Hindernisses werden als Training gewertet.



Deutsche Meisterschaft
Deutsche Jugendmeisterschaft
Turnierhundsport
2011



Weeze
26-28 August 2011

ROYAL CANIN
WISSEN UND RESPEKT

INFORMATIONEN

Sämtliche Informationen werden im Internet und Veranstaltungskatalog veröffentlicht. Zusätzlich werden die Informationen auch im Stadion am Infostand ausgelegt. Bei allen weiteren Fragen zur Veranstaltung wenden sie sich bitte an das Personal im Infostand oder an ihre dhv-MV-Mannschaftsführer.

ERSTE HILFE

Sanitäter sowie ein Tierarzt stehen während der sportlichen Wettbewerbe für die Erstversorgung bereit. Auskunft hierzu bekommen sie am Infostand. Außerhalb der Wettbewerbe kontaktieren sie bitte die im Teilnehmerkatalog aufgeführten Ärzte und Tierärzte.

TOILETTEN

Ausreichend Toiletten befinden sich sowohl im Stadion, als auch in der Reithalle neben dem Zeltplatz. Verlasst diese bitte so sauber, wie ihr sie auch selber vorfinden möchtet. Solltet ihr das letzte Toilettenpapier oder Papierhandtuch benutzt haben, so gebt bitte kurz am Infostand bescheid.

HUNDEKOT

Helfen sie mit das Stadiongelände, die Campingfläche und auch das umliegende Gelände sauber zu halten. Entsorgen sie bitte die Hinterlassenschaften ihres Hundes, so dass wir auch in Zukunft gern gesehene Gästen in den Gemeinden mit schönen Sportstätten sind. Hierfür erhält jeder Teilnehmer bei der Startnummern-Ausgabe einen Satz Hundekotbeutel. Weitere Hundekotbeutel gibt es am Infostand.

LEINENZWANG

Aus Rücksicht auf die Anwohner und „normalen Spaziergänger“ gilt auf dem Wettkampfgelände, der Campingfläche und den umliegenden Gebieten Leinenzwang.

DUSCHEN UND UMKLEIDEKABINEN

Beides ist im Stadion reichhaltig vorhanden. Die Öffnungszeiten hierfür sind wie folgt:

Samstag, 27.08.	06:30 – 22:00 Uhr
Sonntag, 28.08.	06:30 – 19:00 Uhr



Deutsche Meisterschaft
Deutsche Jugendmeisterschaft
Turnierhundsport
2011



Weeze
26-28 August 2011


WISSEN UND RESPEKT

VERPFLEGUNG

Reichhaltige und abwechslungsreiche Verpflegung vom Frühstücksbuffet, über das Mittagessen bis zur Grillwurst am Abend werden vom Veranstalter bereit gehalten. Natürlich wird es auch ein großes Kuchenbuffet und Getränke jeder Art geben.

ERGEBNISLISTEN

Die Ergebnislisten werden direkt nach der Veranstaltung auf der Webseite des dhv und der Veranstaltung (www.dhv-dm-ths-2011.de) veröffentlicht.



Deutsche Meisterschaft
Deutsche Jugendmeisterschaft
Turnierhundsport
2011



Weeze
26-28 August 2011



ORGANISATION DHV-DM/DJM THS 2011

Veranstalter:	Deutscher Hundesportverband (dhv)
Ausrichter:	Deutscher Verband der Gebrauchshundsportvereine (DVG) Zusammen mit dem Mitgliedsverein GHSV Weeze
Schirmherr:	Ulrich Franken, Bürgermeister
Gesamtleitung:	Wolfgang Rüska, Präsident dhv
Prüfungsleitung:	Rudi Ophei, Obmann für Turnierhundsport dhv
Ansprechpartner Jugend:	Fritz Brusselman, Obmann für Jugend dhv
Organisationsleitung:	Christoph Holzschneider, Präsident DVG
Öffentlichkeitsarbeit:	Christa Bremer, Vizepräsidentin dhv
Erste Hilfe:	Rettungssanitäter am Infostand
Tierärztin:	Magdalene Tigges
THS-Leistungsrichter:	Holger Bartelsen Günter Bertels Andreas Erdner Ute Falkenrath Harald Geber Sönke Hansen Manfred Klingele

Für die Unterstützung bei der Veranstaltung bedanken wir uns recht herzlich bei den Firmen:



ANSPRECHPARTNER VOR ORT

ALLGEMEINE FRAGEN



Wolfgang



Dirk

CAMPING



Helmut

CATERING



Gitta



Ute

GRUPPENFÜHRER



Norbert

Gruppe 1

W30 und W61



Stefan

Gruppe 2

W41 und M61



Mandy

Gruppe 3

M19 und M30



Tanja

Gruppe 4

W19 (324-344)



Cordula

Gruppe 5

W19 (345-364)



Kerstin

Gruppe 6

W10, W11, M15, W15



Sigrid

Gruppe 7

M41



Thomas

Gruppe 8

W51 und M51

Wir wünschen allen Teilnehmern den erhofften Erfolg und das sich die Trainingseinheiten auszahlen mögen.
Uns allen zusätzlich ein harmonisches Wochenende mit sportlich fairen und spannenden Wettkämpfen.

Martin Schlockermann (DVG-OfT), Rudi Opei (dhv-OfT) und Wolfgang Feddema (1. Vorsitzender GHSV Weeze)

Alle Mitglieder und Ansprechpartner des MV Weeze tragen grüne Poloshirts (wie auf den Fotos)